

## INSTALLATION INSTRUCTION

### LED SLIM FLOODLIGHT WITH DIRECT CONNECTION

#### TECHNICAL DATA

MODEL	VT-118	VT-128	VT-138	VT-158
LUMENS	735lm	1510lm	2340lm	4000lm
WATTS	10w	20w	30w	50w
BEAM ANGLE	100°	100°	100°	100°
CRI	>80	>80	>80	>80
DF	>0.9	>0.9	>0.9	>0.9
DIMENSION	88x133x55mm	101x157x56mm	117x177x56mm	152x195x57mm
INPUT POWER		AC: 220-240V, 50Hz		



#### INTRODUCTION & WARRANTY

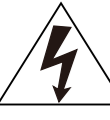
Thank you for selecting and buying V-TAC product. V-TAC will serve you the best. Please read these instructions carefully before starting the installation and keep this manual handy for future reference. If you have any another query, please contact our dealer or local vendor from whom you have purchased the product. They are trained and ready to serve you at the best. The warranty is valid for 5 years from the date of purchase. The warranty does not apply to damage caused by incorrect installation or abnormal wear and tear. The company gives no warranty against damage to any surface due to incorrect removal and installation of the product. The products are suitable for 10-12 Hours Daily operation. Usage of product for 24 Hours a day would void the warranty. This product is warranted for manufacturing defects only.

#### WARNING

- Please make sure to turn off the power before starting the installation.
- Installation must be performed by a qualified electrician.
- The light source of this luminaire is not replaceable, when the light source reaches its end of life the whole luminaire should be replaced.
- Proper grounding should be ensured throughout the installation.
- Minimum distance from lighted objects 1m. ← 1 m
- Replace any cracked protective shield. ← 1 m



This marking indicates that this product should not be disposed of with other household wastes.



Caution, risk of electric shock.

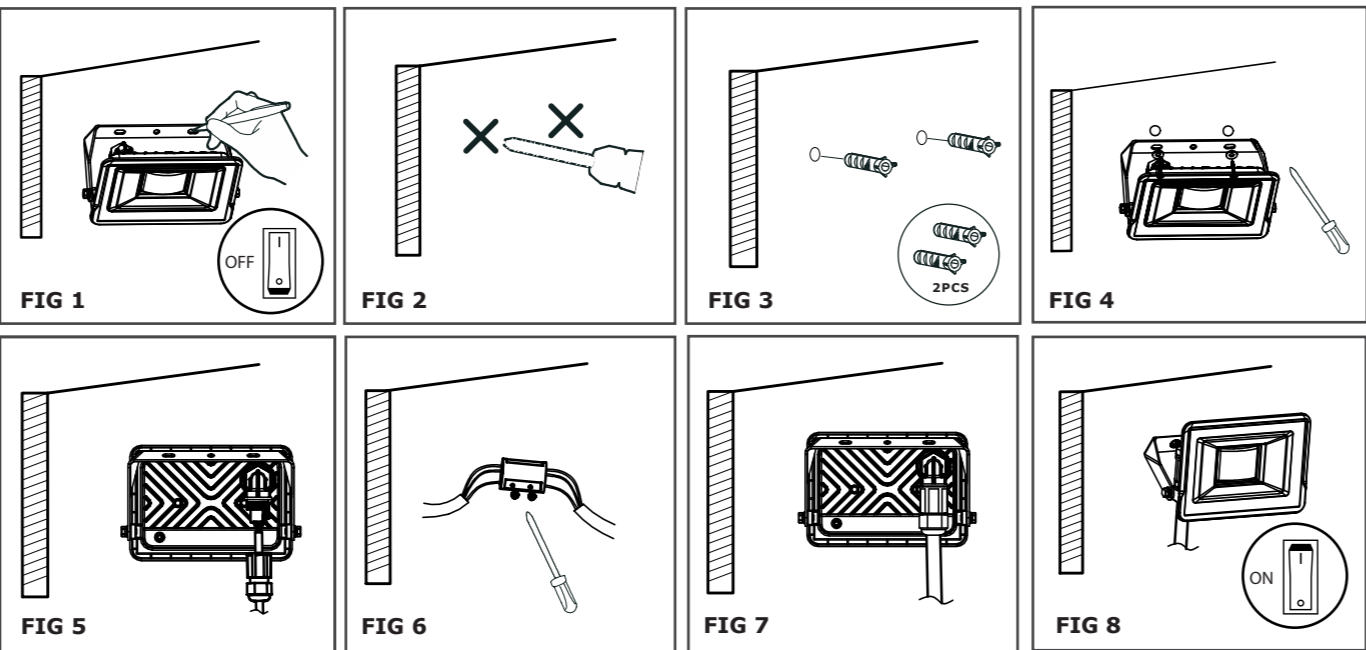


#### MULTI-LANGUAGE MANUAL QR CODE



Please scan the QR code to access the manual in multiple languages.

#### INSTALLATION DIAGRAM



#### INSTALLATION INSTRUCTION

- Switch off the power. Confirm the installation position.
- Punch holes in building surface with impact drill.
- Insert expansion bolt.
- Fixed bracket.
- Turn on the connector counterclockwise, and pass the sorted cable through the waterproof cap and connector in turn
- The cable is connected to the terminal, the live wire is connected and installed L, and the zero wire is connected to N, Ground wire connected to ⚡, tighten the screw of the terminal block.
- Turn the connector and waterproof cap clockwise, and pay attention to the fact that the waterproof joint nut must be tightened, otherwise there is a hidden danger of water leakage. The rubber covered part of the outer lead should extend into the waterproof cap for more than 15mm, otherwise there is a hidden danger of water leakage.
- Switch on the power and test the light.

#### [BG] ВЪВЕДЕНИЕ И ГАРАНЦИЯ

Благодарим ви, че избрахте закупените продукт на Ви-Тек (V-TAC). Ви-Тек (V-TAC) ще ви послужи по най-добрия възможен начин. Моля прочетете тези инструкции внимателно преди инсталация и съхранявайте ръководството за бъдещи справки. Ако имате други въпроси, моля свържете се с нашия дилър или с местния търговец, от който сте закупили продукта. Те са обучени и са готови да ви послужат по най-добрия начин. Гаранцията е валидна за период от 5 години след датата на закупуване.

Гаранцията не се прилага по отношение на щети, причинени поради неправилен монтаж или необичайно износване. Дружеството не предоставя гаранция срещу щети по каквато и да е повърхност поради неправилното отстраняване и монтаж на продукта. Продуктите са подходящи за 10-12 часа експлоатация на ден. Експлоатацията на продукт в продължение на 24 часа води до обесичаване на гаранцията. Гаранцията за този продукт се дава само за производствени дефекти.

#### ВНИМАНИЕ

- Моля прочетете настоящите инструкции и изключете захранването, преди да започнете монтажа.
- Инсталация само от сертифицирани електротехници.
- Светлинният източник на това осветително тяло не е сменяем; когато той достигне края на експлоатационния си срок, трябва да се сменя цялото осветително тяло.
- По време на инсталацията трябва да бъде гарантирано надлежно заземяване.
- Сменяйте напуканите предпазни капаци, ако има такива.
- Минимално разстояние от осветявани предмети 1m. ← 1 m

#### ИНСТРУКЦИИ ЗА МОНТАЖ

- Изключете захранването. Потвърдете монтажното положение.
- Пробийте отвори в контактната повърхност с помощта на ударна борнашина.
- Внедете дюбел.
- Фиксирайте конзола.
- Завъртете конектора обратно на часовниковата стрелка и прокарайте сортирания кабел през водоустойчивия канал и след това през конектора.
- Кабелът е свързан с клемата, фазовият проводник (фазата) е свързан и монтиран към L, а нулевият проводник е свързан с N, заземителният проводник е свързан с ⚡, затегнете винта на клемата.
- Завъртете конектора и водоустойчивия капак по часовниковата стрелка и обрнете внимание на факта, че гайката на водоустойчивото съединение трябва да бъде затегната, в противен случай съществува скрит риск от проникване на вода. Частта с гумено покритие на външния извод трябва да навлезе във водоустойчивия канал с повече от 15 mm, в противен случай съществува скрит риск от проникване на вода.
- Включете захранването и тествайте лампата.

#### [IT] INTRODUZIONE E GARANZIA

Grazie per aver scelto e acquistato il prodotto della V-TAC. La V-TAC Le servirà nel miglior modo possibile. Si prega di leggere attentamente queste istruzioni prima di iniziare l'installazione e di conservare questo manuale a portata di mano per riferimenti futuri. In caso di qualsiasi altra domanda si prega di contattare il nostro rivenditore o il distributore locale da chi è stato acquistato il prodotto. Loro sono addestrati e pronti a servirvi nel migliore modo possibile. La garanzia è valida per 5 anni dalla data d'acquisto. La garanzia non si applica ai danni provocati dall'installazione errata o dall'usura anomala. L'azienda non fornisce alcuna garanzia per danni a qualsiasi superficie a causa della rimozione e dell'installazione errata del prodotto. I prodotti sono adatti per 10-12 ore di funzionamento quotidiano. L'utilizzo del prodotto per 24 ore al giorno annulla la garanzia. La garanzia di questo prodotto è valida soltanto per difetti di fabbricazione.

#### ATTENZIONE

- Spegnerre l'elettricità prima di iniziare!
- Installazione soltanto da parte di un elettricista certificato
- La sorgente luminosa di questo apparecchio di illuminazione non è sostituibile, quando la sorgente luminosa raggiunge la fine della sua vita utile l'intero apparecchio di illuminazione deve essere sostituito.
- Durante l'installazione, deve essere garantita una messa a terra adeguata.
- Sostituire l'eventuale schermo protettivo rotto. ← 1 m
- Distanza minima dagli oggetti illuminati 1 m. ← 1 m

#### ISTRUZIONI PER L'INSTALLAZIONE

- Disattivare l'alimentazione. Confermare la posizione di installazione.
- Eseguire dei fori nella superficie di installazione con un trapano a percussione.
- Inserire il tassello ad espansione.
- Fixare la staffa.
- Ruotare il connettore in senso antiorario e far passare il cavo ordinato attraverso il cappuccio impermeabile e poi attraverso il connettore.
- Il cavo è collegato al terminale, il conduttore di fase (fase) è collegato e installato a L, ed il conduttore neutro è collegato a N, il filo di terra è collegato a ⚡, serrare la vite della morsettiera.
- Ruotare il connettore ed il cappuccio impermeabile in senso orario e fare attenzione al fatto che il dado del giunto impermeabile deve essere serrato, altrimenti esiste un rischio nascondo di penetrazione dell'acqua. La parte ricoperta di gomma del cavo esterno deve entrare nel cappuccio impermeabile per più di 15 mm, altrimenti esiste un rischio nascondo di penetrazione dell'acqua.
- Attivare l'alimentazione e testare la lampada.

#### [ES] INTRODUCCIÓN Y GARANTÍA

Le agradecemos que ha elegido y adquirido la V-TAC. V-TAC le servirá del mejor modo posible. Pedimos que antes de comenzar la instalación lea atentamente las presentes instrucciones y las guarde en un lugar adecuado para consultas próximas. En caso de dudas o preguntas, póngase, por favor, en contacto con el representante o suministrador más cercano de quien ha comprado el producto. Él será ebidamente instruido y dispuesto para atenderle de la mejor manera posible. La garantía tendrá una duración de 5 años, contados a partir de la fecha de la compra. La garantía no será aplicable a daños ocasionados por instalación incorrecta o gasto inhabitual. La empresa no otorgará garantía para daños de superficies de cualquier tipo generados por su eliminación e instalación incorrectas. Los productos tendrán explotación adecuada durante unas 10-12 horas diarias. La explotación de 24 horas diarias llevará a la anulación de la garantía. La garantía cubrirá solo defectos de producción de fábrica.

#### [EL] ΕΙΣΑΓΩΓΗ - ΕΓΓΥΗΣΗ

Σας ευχαρισούμε για το ότι επιλέξατε και αγοράσατε το προϊόν της Βi-TAK(V-TAC). Η Βi-TAK (V-TAC) θα σας εξυπηρετήσει με τον καλύτερο δυνατό τρόπο. Παρακαλούμε να διαβρείτε προσεκτικά τις οδηγίες μας, προτού τοποθετήσετε και διατηρήσετε τις οδηγίες για τη διάρκεια της ζωής του προϊόντος. Αν έχετε άλλα ερωτήματα και σποές, παρακαλούμε να έχετε σε επαφή με τον προμηθευτή μας ή με τον εγχώριο έμπορο από τον οποίο αγοράσατε το προϊόν. Αυτοί εκπαιδεύθηκαν κατάλληλα, κι είναι πρόθυμοι να σας εξυπηρετήσουν με τον καλύτερο τρόπο. Η εγγύηση ισχύει για περίοδο 5 ετών από την ημερομηνία της αγοράς. Η εγγύηση δεν εφαρμόζεται σε περίπτωση που προκληθούν ζημιές εξαιτίας λάθους τοποθέτησης ή ορισμητικής φθοράς. Η εταιρεία δεν παρέχει εγγύηση για ζημιές σε οποιοδήποτε επιφάνεια εξαιτίας της αθέτης απομάκρυνσης ή τοποθέτησης του προϊόντος. Το προϊόν είναι κατάλληλο για χρήση 10-12 ωρών την ημέρα. Η χρήση του προϊόντος επί 24 ώρες έχει ως αποτέλεσμα την ακύρωση της εγγύησης. Η εγγύηση του προϊόντος αφορά μόνο το ελαττώματα της παραγωγής.

#### ΠΡΟΣΟΧΗ

- ΚΑΞΕΙΤΕ την ηλεκτροδότηση προτού αρχίσετε!
- Τοποθετήστε μόνο από οδείοιο ηλεκτρολόγο.
- Η φασεϊνή πηγή αυτού του φωτιστικού δεν είναι εναλλάξιμη. Όταν φθάσει στο τέλος της διάρκειας ζωής του, πρέπει να αντικατασταθεί ολόκληρο το φωτιστικό σώμα.
- Κατό την τοποθέτηση πρέπει να εξασφαλιστεί η δέουσα γείωση.
- Αντικαταστήστε τις ρυθμιζόμενες ασφαλειές, εάν υπάρχουν τέτοιες.
- Ελάχιστη απόσταση από φωτισόμενα αντικείμενα 1m. ← 1 m

#### ΟΔΗΓΙΕΣ ΕΓΚΑΤΑΣΤΑΣΗΣ

- Ανεργονοήστε το ρεύμα. Επιβεβαιώστε τη θέση εγκατάστασης.
- Τρυπήστε τρύπες στην επιφάνεια εγκατάστασης χρησιμοποιώντας τρυπάνι ασφαριού.
- Τοποθετήστε ένα βύσμα.
- Στερεώστε την κονσόλα.
- Γυρίστε το βύσμα οριζοπερόστροφα και περάστε το τοδονομημένο καλώδιο μέσα από το οδιόβροχο κώλυμα και στη συνέχεια μέσα του βύσματος.
- Το καλώδιο συνδέεται με τον ακροδέκτη, ο ογωγός φάσης (φάση) συνδέεται και τοποθετείται στο L και ο ουδέτερος ογωγός συνδέεται με το N, ο ογωγός γείωσης συνδέεται με ⚡, αφήστε τη βίδα στο μηλκο ακροδέκτη.
- Γυρίστε το βύσμα και το οδιόβροχο κώλυμα δεξιόστροφα και δώστε προσοχή στο γεγονός ότι το ποιμόδι της οδιόβροχης σύνδεσης πρέπει να σφίξει, διαφορετικά υπάρχει κριμμένος κίνδυνος διεοδούσης νερού. Το τηλιμα με επένδυση από κουτσουτί της εξωτερικής εόδου πρέπει να εισέλθει στο οδιόβροχο κώλυμα από περισσότερο από 15 mm, διαφορετικά υπάρχει κριμμένος κίνδυνος διεοδούσης νερού.
- Ενεργοποιήστε το ρεύμα και δοκιμάστε το λαμπτήρα.

#### [PL] WSTĘP I GWARANCA

Dziękujemy za wybór i zakup produktu V-TAC. V-TAC będzie Ci służył najlepiej. Proszę przeczytać te instrukcje uważnie przed przystąpieniem do zainstalowania i zachować ją do użytku w przyszłości. Jeśli masz jakieś pytania, proszę skontaktować się z naszym Przedstawicielem lub z dystrybutorem, od którego kupiłeś produkt. Oni są przeszkoleni i gotowi udzielić Ci pomocy. Gwarancja ważna jest 5 lata od momentu zakończenia instalacji, nie obejmuje uszkodzeń wynikających z niewłaściwego zainstalowania lub nadzwyczajnego zużycia. Spółka nie ponosi odpowiedzialności za ewentualne szkody spowodowane na powierzchniach podczas instalacji lub deinstalacji. Łączny czas świecenia opar w ciągu doby nie może przekroczyć 10-12 godzin, 24-godzinna eksploatacja produktu prowadzi do unieważnienia gwarancji. Gwarancja obejmuje jedynie wady powstałe z przyczyn tkwiących w produkcie.

#### UWAGA

- WYŁĄCZYĆ zasilanie przed przystąpieniem do instalacji!
- Instalacja powinna być wykonywana wyłącznie przez elektrotechnika posiadającego certyfikat.dado!
- Źródło światła oprawy oświetleniowej nie jest wymienne; po osiągnięciu końca jego okresu użytkowania należy wymienić całą oprawę świetlną.
- Podczas całej instalacji należy zapewnić prawidłowe uzemnienie.
- Należy wymienić pokłniete bezpieczniki w razie zaistnienia takich.
- Minimalna odległość od oświetlanych obiektów stanowi 1m. ← 1 m

#### INSTRUKCJA MONTAŻU

- Wyłącz zasilanie. Sprawdź pozycję montażową.
- Wywierć otwór w powierzchni montażowej za pomocą wiertarki udarowej.
- Wprowadź kolek.
- Zabezpiecz konsolę.
- Obróć złącze w kierunku przeciwnym do ruchu wskazówek zegara i poprowadź posortowany kabel przez wodoodporną osłonę, a następnie przez złącze.
- Kabel jest podłączony do listwy - przewód fazowy (faza) jest podłączony i zamocowany do zacisku L, przewód neutralny do zacisku N, przewód uziemiający do zacisku ⚡, dokręć śrubę bloku zacisków.
- Obróć złącze i osłonę wodoodporną zgodnie z ruchem wskazówek zegara i zwróć uwagę, aby dokręcić nakrętkę złącza wodoszczelnego, w przeciwnym razie istnieje ryzyko wykrycia przedostania się wentnarów wody. Pokryta gumą część wyjścia zewnętrznego musi wejść w wodoodporną osłonę złącza z gumowym uszczelnieniem, w przeciwnym razie istnieje ryzyko przedostania się wentnarów wody.
- Włącz zasilanie i przetestuj lampę.

#### [HU] BEVEZETÉS ÉS GARANCIA

Köszönjük, hogy választotta és megvásárolta a V-TAC terméket. V-TAC nyújtja Önnek a legjobb szolgálatot. Kérjük, a szerelés előtt figyelmesen olvassa el ezeket az utasításokat és ővja ezt a kézikönyvet későbbi használatra. Ha további kérdései vannak, kérjük, forduljon forgalmazójához vagy helyi eladóhoz, akitől megvásárolta a terméket. Ők képzettek és készek a legjobb szolgálatra. A garanciája vásárlás napjától számítva 5 évig érvényes. A garancia nem vonatkozik a helytelen szerelés vagy az abnormális kopás okozta károkra. A cég nem vállal semmilyen garanciát a felület károsodásáért, a termék helytelen eltávolításáért és zsereléséért. A termék 10-12 órás napi üzemeltetésre alkalmasak. A termék napi 24 órás felhasználása érvényteleníti a garanciát. Ez a termék garanciája csak a gyártási hibákra vonatkozik.

#### FIGYELEM

- Kérjük, a szerelés megkezdése előtt kapcsolja ki az áramellátást és olvassa el ezt az útmutatót.
- Csak szakképzett villanyszerelő szerelheti fel.
- Ennek a lámpatestnek a fénycsőre nem cserélhető ki, amikor a fénycsőre elérte élettartamát, az egész lámpatestet ki kell cserélni.
- Durante l'installazione, deve essere garantita una messa a terra adeguata.
- Cserélje ki a repeszkedő lámpacsőket.
- Minimális távolság a megvilágított tárgyaktól 1m. ← 1 m

#### TELEPÍTÉSI ÚTUTATÓ

- Kapcsolja ki a tápellátást. Erősítse meg a telepítési helyzetet.
- Fúrjon lyukot az épület felületén ütőfúróval.
- Hevyezen be légűalás csavart.
- Rögzített konzol.
- Kapcsolja be a csatlakozót az áramutató járásával ellentétes irányba, és vezesse át a szétválogatott kábelt a vízálló kupakon és a csatlakozón
- A kábel a sorkapocsoszh van csatlakoztatva, a feszültség alatt álló vezetékek csatlakoztatva van és felszerelve L-hez , a nulla vezeték pedig az N-hez, a földelő vezeték csatlakoztatva ⚡, húzza meg a sorkapocs csavarájt.
- Forrdítsa el a csatlakozót és a vízálló kupakot az áramutató járásával megegyező irányba, és ügyeljen arra, hogy a vízálló csuklójányt meg kell hízni, különben rejtett vízvízvárgás veszélye áll fenn. A külső vezeték gumibortású részének 15 mm-nél hosszabira kell benyúlnia a vízálló kupakba, különben rejtett vízvízvárgás veszélye áll fenn.
- Kapcsolja be az áramellátást, és tesztelje a lámpát.

#### [DE] EINFÜHRUNG UND GEBRAUCHSANWEISUNG

Wir danken Ihnen, dass Sie ein V-TAC ausgewählt und gekauft haben. V-TAC wird Ihnen die besten Dienste erweisen. Lesen Sie, bitte, diese Gebrauchsanweisung vor der Montage aufmerksam durch und halten Sie sie für Auskünfte in der Zukunft parat. Sollten Sie weitere Fragen haben, kontaktieren Sie, bitte, unseren lokalen Händler oder Verkäufer, von dem Sie das Produkt gekauft haben. Sie sind ausgebildet und bereit Sie auf die bestmögliche Art und Weise zu unterstützen. Die Gewährleistungfrist beträgt 5 Jahre ab dem Kaufdatum. Die Gewährleistung bezieht sich nicht auf Schäden, die durch unsachgemäße Montage oder ungewöhnliche Abnutzung und Verschleiß verursacht worden sind. Das Unternehmen gewährt keine Garantie für durch unsachgemäßen Produktabbau oder unsachgemäße Montage entstandene Schäden an jeglichen Oberflächen. Die Produkte sind für eine Nutzung von bis zu 10-12 Stunden täglich geeignet. Eine tägliche, 24-stündige Nutzung schließt die Gewährleistung aus. Diese Gewährleistung gilt nur für Herstellungsmängel.

#### ACHTUNG

- Bitte schalten Sie die Stromversorgung aus und lesen Sie diese Anleitung, bevor Sie mit der Installation beginnen.
- Installation nur von Elektrofachkräften
- Die Lichtquelle dieser Leuchte ist nicht austauschbar. Wenn die Lebensdauer der Lichtquelle abgelaufen ist, muss die gesamte Leuchte ausgetauscht werden.
- Während der gesamten Installation muß eine ordnungsgemäße Erdung gewährleistet sein.
- Ersetzen Sie alle rissigen Schutzabdeckungen.
- Mindestabstand zu beleuchteten Objekten 1 m. ← 1 m

#### INSTALLATIONSANWEISUNG

- Strom ausschalten. Einbaulage bestätigen.
- Mit Schlagbohrmaschine Löcher in Gebäudeoberfläche stanzen.
- Spreizbolzen einsetzen.
- Befestigen Sie die Halterung.
- Drehen Sie den Konnektor gegen den Uhrzeigersinn auf und führen Sie das sortierte Kabel nacheinander durch die wasserdichte Kappe und den Konnektor.
- Das Kabel wird an die Klemme angeschlossen, der stromführende Draht wird mit L verbunden und installiert, und der Null-Draht wird mit N verbunden, der Erdungsdraht wird mit ⚡ verbunden; ziehen Sie die Schraube der Klemmenleiste fest.
- Drehen Sie den Stecker und die wasserdichte Kappe im Uhrzeigersinn. Achten Sie darauf, dass die wasserdichte Überwurfmutter fest angezogen ist, da sonst die Gefahr einer Wasserlecke besteht. Der gummiummantelte Teil des Außenkabels sollte mehr als 15 mm in die wasserdichte Kappe hineinragen, andernfalls besteht die Gefahr von Wasserleckagen.
- Schalten Sie den Strom ein und testen Sie das Licht.

#### [FR] INTRODUCTION ET GARANTIE

Le agradecemos que ha elegido y adquirido la V-TAC. V-TAC le servirá del mejor modo posible. Pedimos que antes de comenzar la instalación lea atentamente las presentes instrucciones y las guarde en un lugar adecuado para consultas próximas. En caso de dudas o preguntas, póngase, por favor, en contacto con el representante o suministrador más cercano de quien ha comprado el producto. Él será ebidamente instruido y dispuesto para atenderle de la mejor manera posible. La garantía tendrá una duración de 5 años, contados a partir de la fecha de la compra. La garantía no será aplicable a daños ocasionados por instalación incorrecta o gasto inhabitual. La empresa no otorgará garantía para daños de superficies de cualquier tipo generados por su eliminación e instalación incorrectas. Los productos tendrán explotación adecuada durante unas 10-12 horas diarias. La explotación de 24 horas diarias llevará a la anulación de la garantía. La garantía cubrirá solo defectos de producción de fábrica.

#### [RO] INTRODUCERE, GARANȚIA

Vă mulțumim că ați ales și v-ați cumpărat acest produs de V-TAC. V-TAC vă va fi de un mare folos, utilizându-l în modul cel mai potrivit posibil. Vă rugăm să citiți acestă instrucțiune cu atenție, înainte să începeți instalarea, și păstrați-le pentru că s-ar putea să fie necesar să le rechiți. Dacă aveți alți întrebări, ușați legaștură cu dealer-ul nostru sau cu comerciantul de la care v-ați achiziționat produsul. Acesti sunt bine instruiți și întotdeauna sunt disponibili să vă servescă în modul cel mai bun posibil. Garanția este valabilă pe un termen de 5 ani din data achiziționării produsului. Garanția însă nu se aplică cu privire la daunele cauzate de instalare incorectă sau care rezultă din uzura normală de utilizare. Societatea nu acordă garanție pentru daune produse pe suprafețe, indiferent de tipul acestora, care se datorează îndepărtării sau montării incorecte a produsului. Aceste produse sunt potrivite pentru exploatarea continuă timp de 10-12 ore pe zi. Exploatarea produsului timp de 24 de ore fără întreruperi, poate duce la pierderea garanției. Pentru acest produs, garanția se acordă numai pentru defecte de fabricație.

#### ATENȚIE

- DECORETAȚI! Alimentarea cu energie electrică trebuie să înceapă instalarea!
- Instalarea se va realiza numai de către un electrician autorizat.
- Sursa de lumină a acestui corp de iluminat nu poate fi înlocuit; când ajunge la sfârșitul duratei de funcționare, întregul corp de iluminat trebuie înlocuit.
- În timpul instalaării, trebuie asigurată o bună legare la pământ.
- Schimbați-i pe protectorii cârpași, dacă este cazul.
- Distanța minimă de la obiecte de iluminat – 1m. ← 1 m

#### INSTRUCȚIUNI DE MONTAJ

- Deconectați alimentarea. Confirmați poziția de montare a produsului.
- Faceți orificii în suprafața pe care veți monta produsul, cu ajutorul unui burghiu de percuție.
- Introduceți diblul.
- Fixați consola.
- Rotiți conectorul în sensul invers al acelor de ceasornic și introduceți cablul potrivit prin capatul rezistent la apă, iar apoi și prin conectorul produsului.
- Cablul este conectat la olemă, conductorul de fază (faza) este conectat și montat la L, iar conductorul nul este conectat la N, conectorul siconductoriului de împământare ⚡, iar apoi strângeți șurubul conetii de șir.
- Rotiți conectorul și capatul rezistent la apă în sensul invers al acelor de ceasornic; pliaștia îmbinării rezistente la apă trebuie să fie bine strânsă, pentru că altfel există un risc potențial de a pătrunde apă în interiorul produsului. Firul de ieșire cu acoperire de cauciuc trebuie introdus în capatul rezistent la apă cu peste 15 cm, pentru că în caz contrar există riscul potențial de pătrundere a apei.
- Conectați alimentarea și testați lampa.

#### [CZ] ÚVOD A ZÁRUKA

Děkujeme, že jste si vybrali a koupili výrobky firmy V-TEK (V-TAC). V-TEK (V-TAC) vám nabízí ty nejlepší výrobky. Před zahájením instalace si prosím pečlivě přečtěte tyto pokyny a uschovejte si tento návod pro budoucí použití. Pokud máte další dotazy, obraťte se na našeho prodejce nebo místního obchodního zástupce, od kterého jste výrobek zakoupili. Oni jsou vyškoleni a jsou vám k dispozici pro všechny otázky. Pokud máte jakýkoli problém, obraťte se na svého prodejce. Jeho pracovníci jsou dobře školeni a jsou připraveni vám poskytnout nejlepší odbornou instalaci nebo systémy optřeštění. Společnost neposkytuje záruku na poškození na jakékoli povrchu kvůli neobdobrnému odstranění a instalaci výrobku. Výrobky jsou vhodné pro 10-12 hodin každodenní využití. Používání výrobku během 24 hodin denně ruší platnost záruky. Výrobek má záruku pouze pro výrobní vady.

#### POZOR

- VYPNĚTE elektřinu, než začnete!
- Instalaci smí provést pouze certifikovaný elektrikář?
- Světelný zdroj tohoto svítidla nelze vyměnit, jakmile světelný zdroj dosáhne svého konce životnosti, mělo by se vyměnit celé svítidlo.
- Po celou dobu instalace musí být zajištěno řádné uzemnění.
- Vyměňte všechny prasklé ochranné štíty.
- Minimální vzdálenost od osvětlených objektů 1 m. ← 1 m

#### NÁVOD K INSTALACI

- Vypněte napájení. Potvrďte instalační pohodu.
- Výřte otvory ve stěně/vytvřete otvory do stavebního povrchu.
- Vložte hmoždinku.
- Upevněte držák.
- Otočte konektor proti směru hodinových ručiček a protáhnete seřazený kabel vodotěsným krytem a poté konektorem.
- Kabel se připojí ke svorce, fázový vodič (fáze) se připojí a nasadí na L a nulový vodič se připojí na N, zemnicí vodič se připojí na ⚡, utáhněte šroub na svorkovnici.
- Otočte konektor a vodotěsný kryt ve směru hodinových ručiček a dávějte pozor na to, že matice vodotěsného připojení musí být dotazena, jinak hrozí skryté nebezpečí úniku vody. Pogumovaná část vnější svorky musí přesahovat vodotěsný kryt o více než 15 mm, jinak hrozí skryté nebezpečí úniku vody.
- Zapněte napájení a vyzkoušejte světlo.